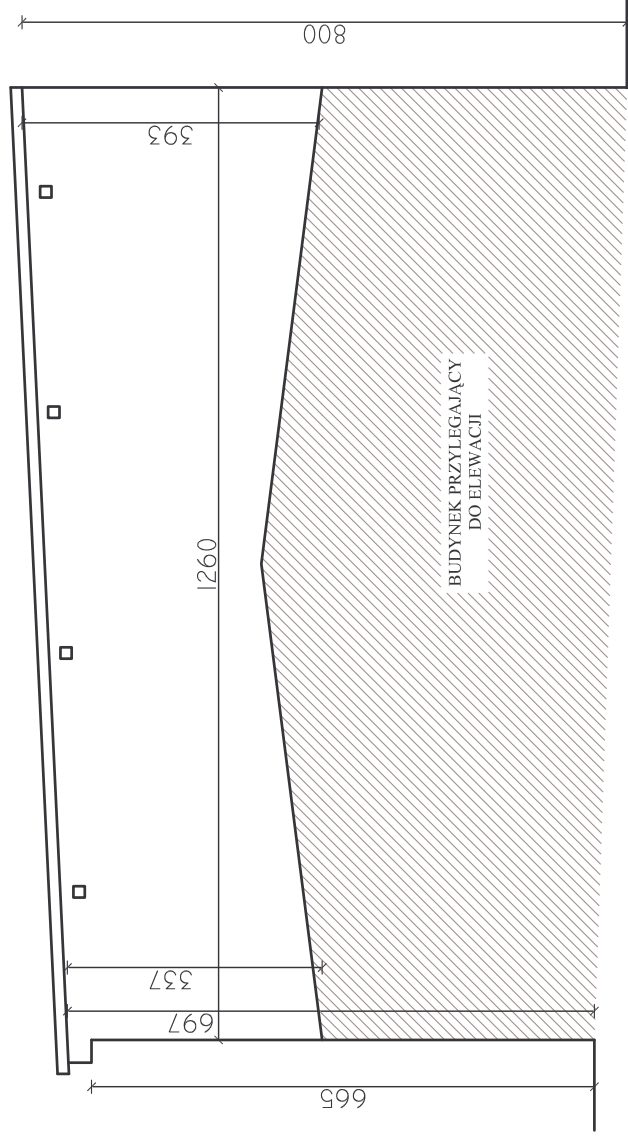
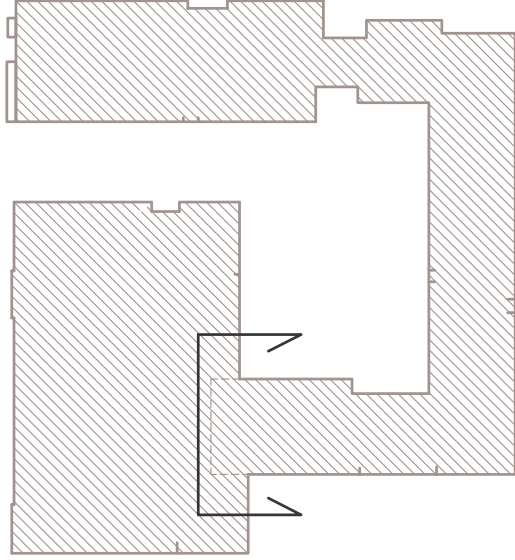


Elewacja północna skrzydła zachodniego



PLAN SYTUACYJNY



UWAGA:

1. Wymiary na podstawie dokumentacji archiwalnej. Dokładne wartości wymiarów sprawdzić na budowie.
2. Rysunek został wykonany z dokładnością wystarczającą do wykonania projektu ogrzewania elewacji i nie może być traktowany jako podstawa do innych opracowań.

ZADANIE: Termomodernizacja Zespołu Przedszkolno-Szkolnego w Kłuczewsku				
ADRES: Ul. Leśna 1, Kłuczewsko		BRANŻA: ARCHITEKTURA		
NAZWA RYSUNKU: ELEWACJA PÓŁNOCNA SKRZYDŁA ZACHODNIEGO INWENTARYZACJA		STADIUM DOKUM.: P.B.		
Projektował: mgr inż. arch. Ewa Kosztowniak	Specjalność	Nr upraw.	Podpis	Data
	ARCHITEKTURA	KL-220/87		03.2018
Rys. nr.				10